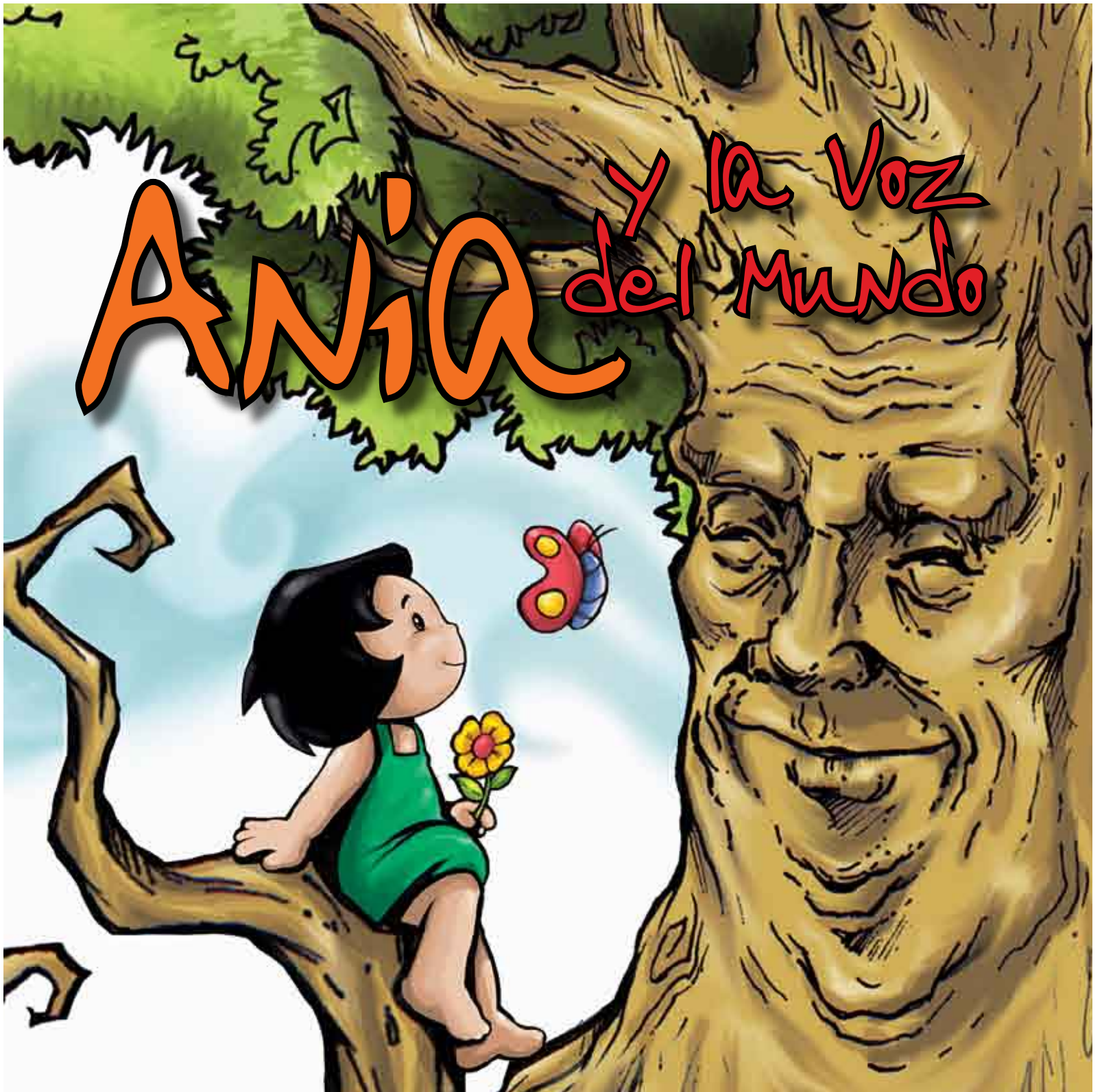
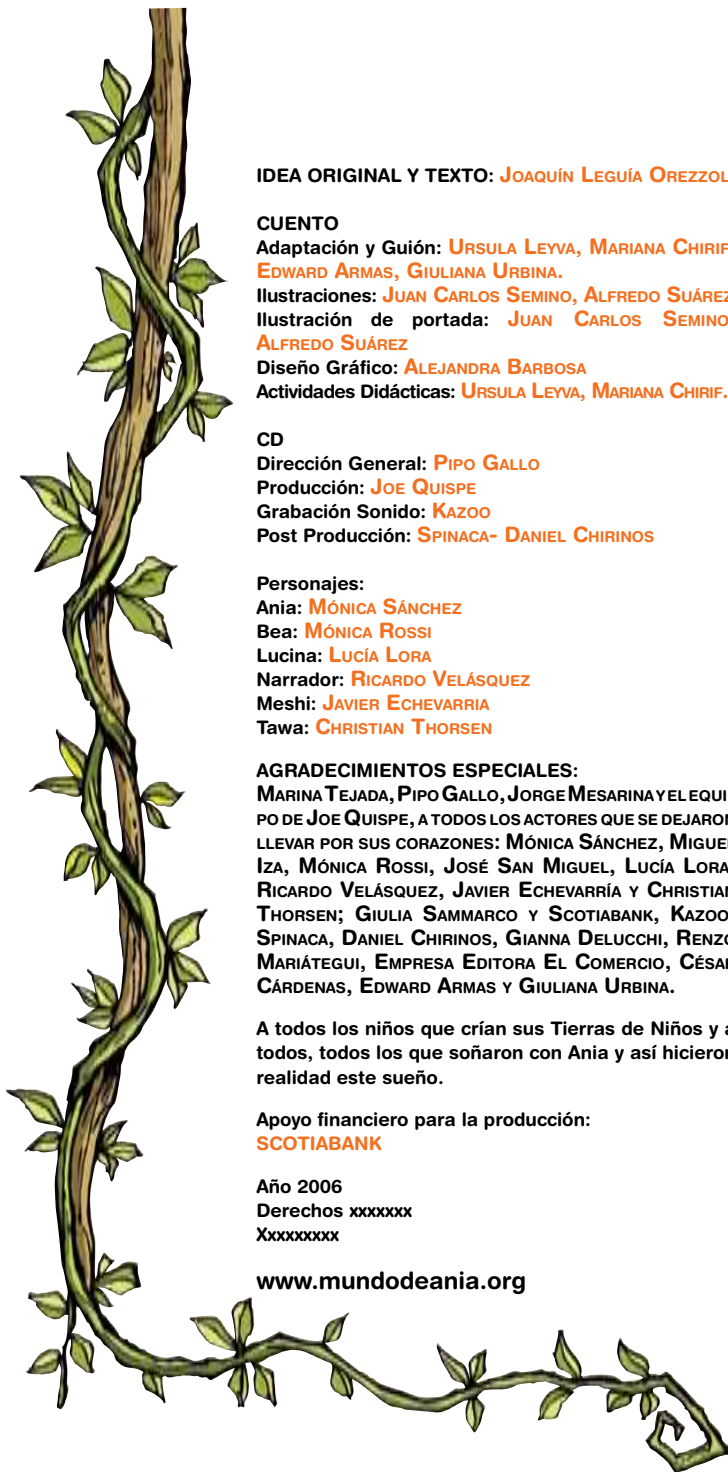


ANITA Y la voz del mundo









IDEA ORIGINAL Y TEXTO: JOAQUÍN LEGUÍA OREZZOLI

CUENTO

Adaptación y Guión: URSULA LEYVA, MARIANA CHIRIF, EDWARD ARMAS, GIULIANA URBINA.

Ilustraciones: JUAN CARLOS SEMINO, ALFREDO SUÁREZ
Ilustración de portada: JUAN CARLOS SEMINO, ALFREDO SUÁREZ

Diseño Gráfico: ALEJANDRA BARBOSA

Actividades Didácticas: URSULA LEYVA, MARIANA CHIRIF.

CD

Dirección General: PIPO GALLO

Producción: JOE QUISPE

Grabación Sonido: KAZOO

Post Producción: SPINACA- DANIEL CHIRINOS

Personajes:

Ania: MÓNICA SÁNCHEZ

Bea: MÓNICA ROSSI

Lucina: LUCÍA LORA

Narrador: RICARDO VELÁSQUEZ

Meshi: JAVIER ECHEVARRIA

Tawa: CHRISTIAN THORSEN

AGRADECIMIENTOS ESPECIALES:

MARINA TEJADA, PIPO GALLO, JORGE MESARINAY EL EQUIPO DE JOE QUISPE, A TODOS LOS ACTORES QUE SE DEJARON LLEVAR POR SUS CORAZONES: MÓNICA SÁNCHEZ, MIGUEL IZA, MÓNICA ROSSI, JOSÉ SAN MIGUEL, LUCÍA LORA, RICARDO VELÁSQUEZ, JAVIER ECHEVARRÍA Y CHRISTIAN THORSEN; GIULIA SAMMARCO Y SCOTIABANK, KAZOO, SPINACA, DANIEL CHIRINOS, GIANNA DELUCCHI, RENZO MARIÁTEGUI, EMPRESA EDITORA EL COMERCIO, CÉSAR CÁRDENAS, EDWARD ARMAS Y GIULIANA URBINA.

A todos los niños que crían sus Tierras de Niños y a todos, todos los que soñaron con Ania y así hicieron realidad este sueño.

Apoyo financiero para la producción:

SCOTIABANK

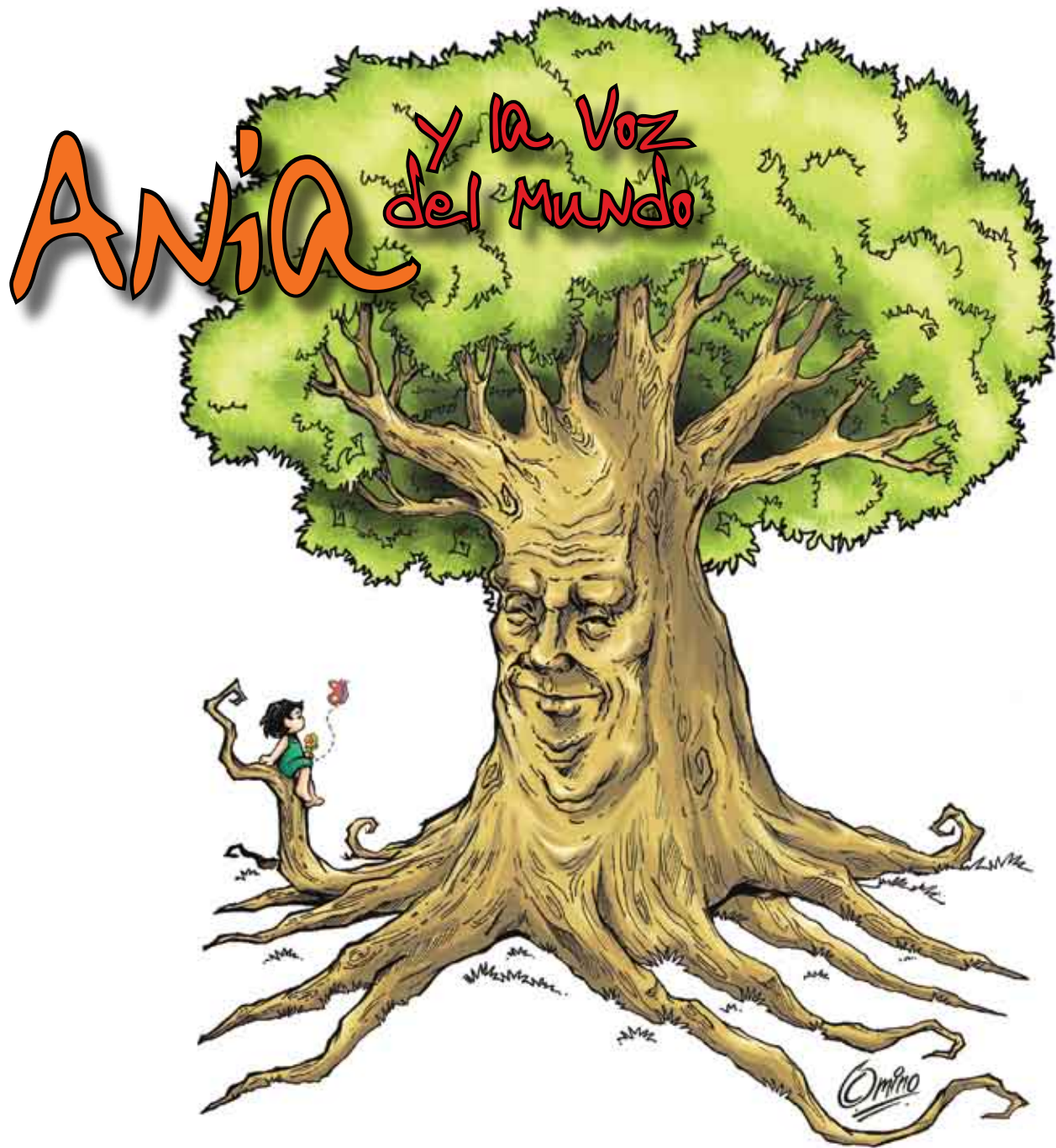
Año 2006

Derechos xxxxxxxx

Xxxxxxxx

www.mundodeania.org

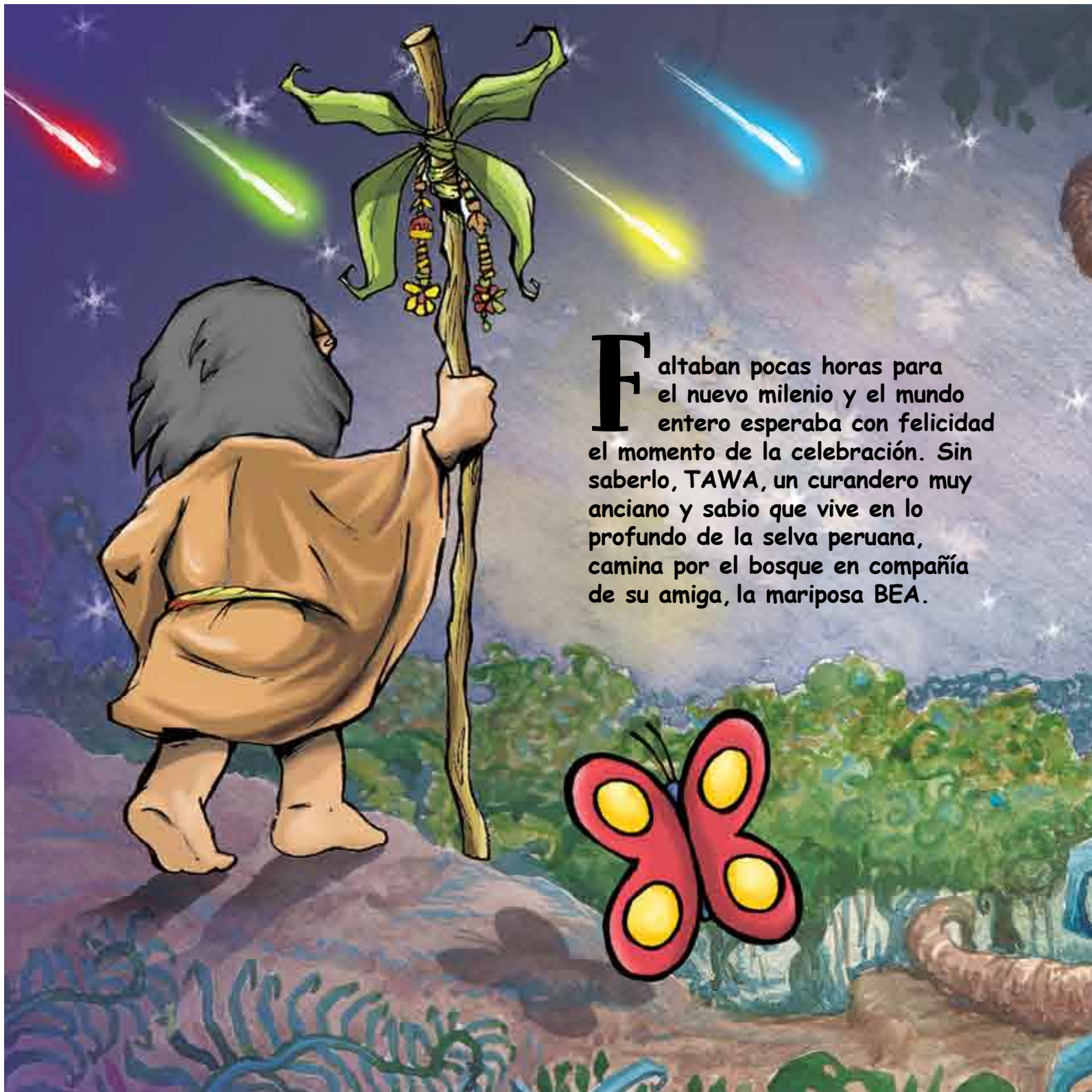
**EL ÁREA NATURAL PROTEGIDA
MÁS IMPORTANTE ES NUESTRO
CORAZÓN, PORQUE AHÍ VIVEN
NUESTROS SENTIMIENTOS POR
LA VIDA Y LA NATURALEZA.**



ANIA

Y la Voz
del Mundo

Ompio




Faltaban pocas horas para el nuevo milenio y el mundo entero esperaba con felicidad el momento de la celebración. Sin saberlo, TAWA, un curandero muy anciano y sabio que vive en lo profundo de la selva peruana, camina por el bosque en compañía de su amiga, la mariposa BEA.





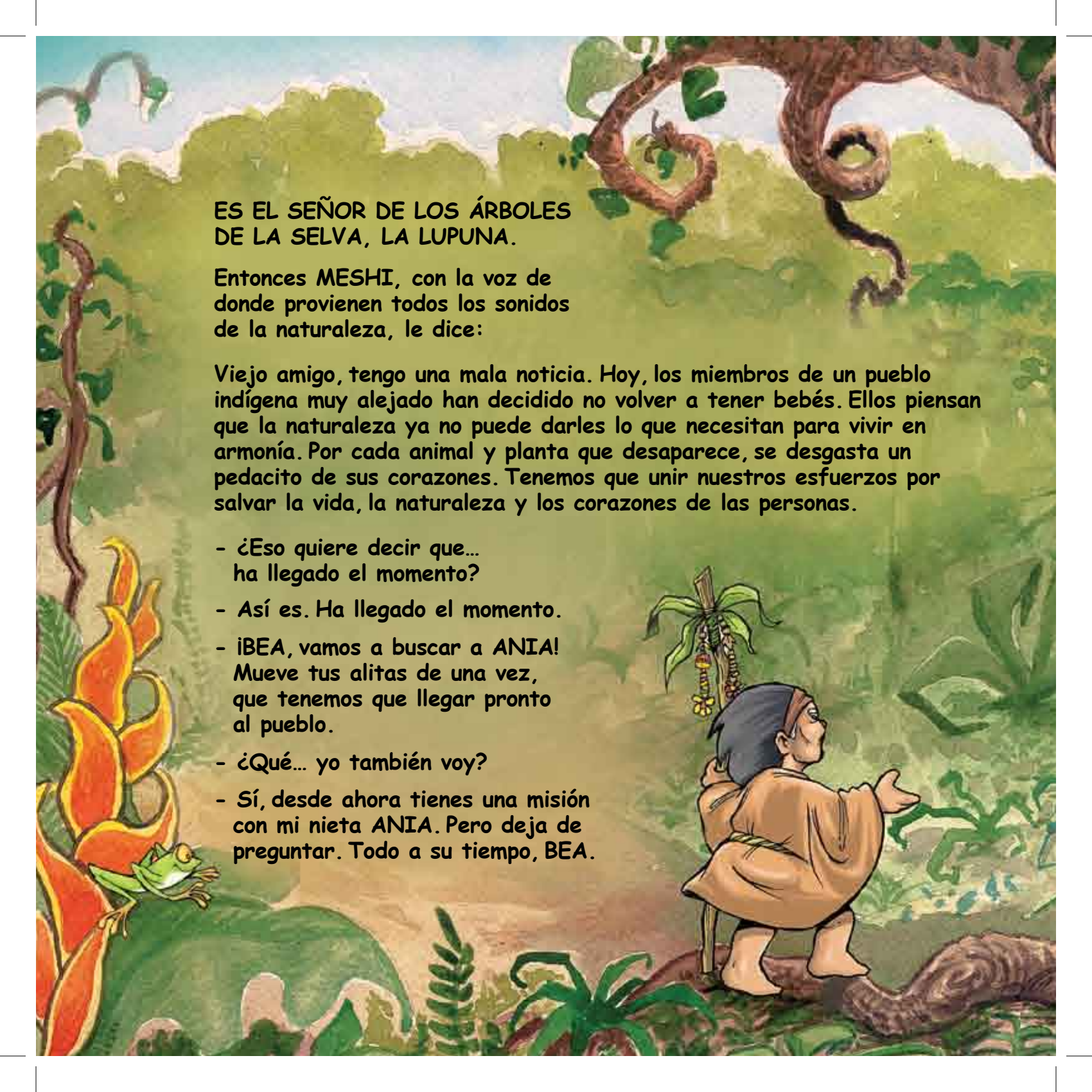
De pronto, TAWA
siente que EL MUNDO,
a quien él conoce como
MESHI, lo llama.
Lo único que necesita
para escuchar a MESHI
es acercarse a un árbol.



- ¡Es MESHI, BEA!
Necesito acercarme a
un árbol muy grande
para escucharlo.

¡NO VEO NADA!

- Creo... creo
que hay algo
allá al fondo.



**ES EL SEÑOR DE LOS ÁRBOLES
DE LA SELVA, LA LUPUNA.**

Entonces **MESHI**, con la voz de donde provienen todos los sonidos de la naturaleza, le dice:

Viejo amigo, tengo una mala noticia. Hoy, los miembros de un pueblo indígena muy alejado han decidido no volver a tener bebés. Ellos piensan que la naturaleza ya no puede darles lo que necesitan para vivir en armonía. Por cada animal y planta que desaparece, se desgasta un pedacito de sus corazones. Tenemos que unir nuestros esfuerzos por salvar la vida, la naturaleza y los corazones de las personas.

- ¿Eso quiere decir que... ha llegado el momento?
- Así es. Ha llegado el momento.
- ¡**BEA**, vamos a buscar a **ANIA**! Mueve tus alitas de una vez, que tenemos que llegar pronto al pueblo.
- ¿Qué... yo también voy?
- Sí, desde ahora tienes una misión con mi nieta **ANIA**. Pero deja de preguntar. Todo a su tiempo, **BEA**.

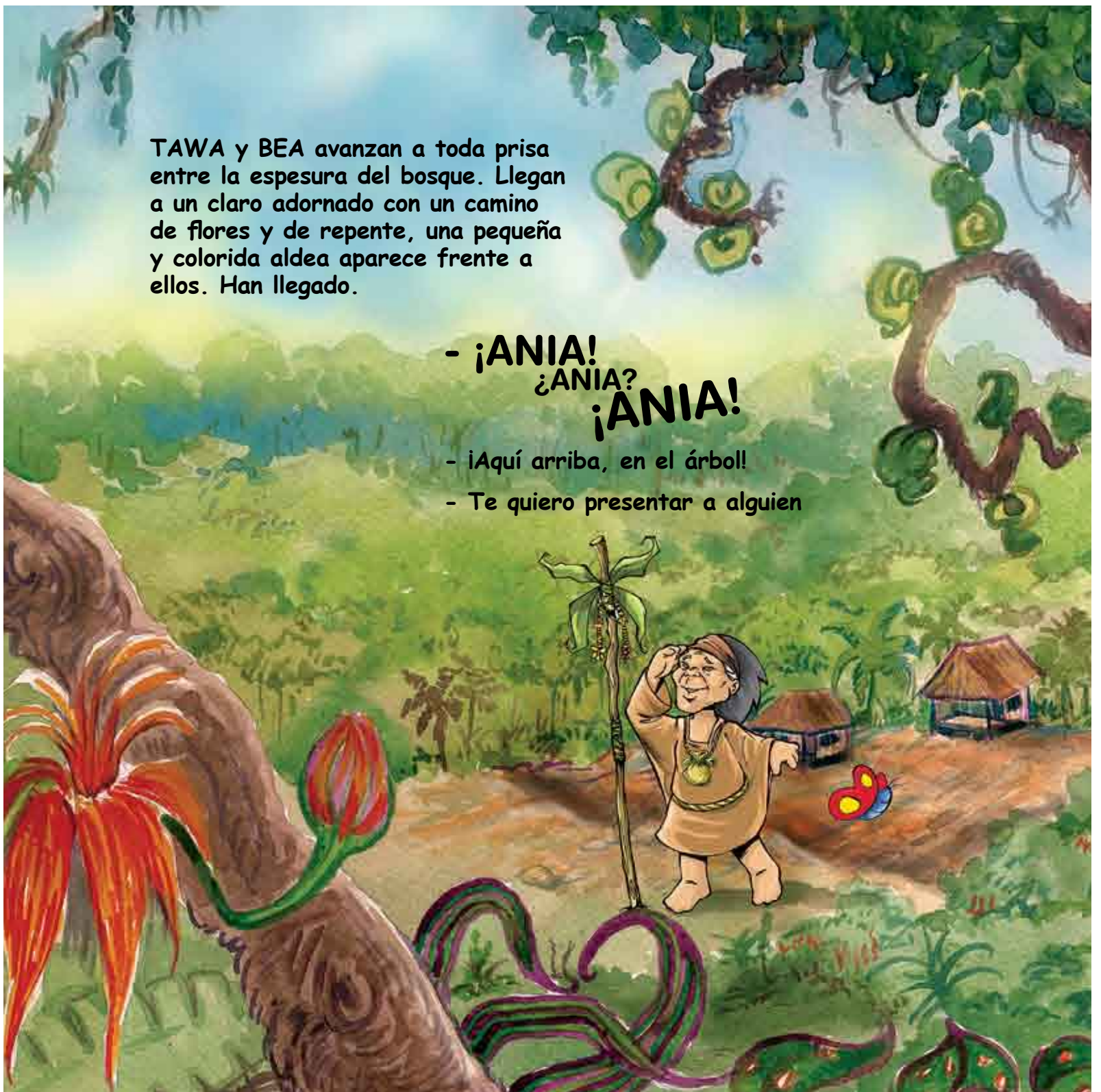
A vibrant, stylized illustration of a massive tree with a human-like face carved into its trunk. The tree's face has a serene expression with closed eyes and a slight smile. The surrounding environment is a lush jungle with various green plants, a small red and blue butterfly with yellow spots, and a yellow snake coiled around a branch. The overall style is painterly and colorful.

¡QUÉ BIEN!
¡TENGO UNA
MISIÓN,
TENGO UNA
MISIÓN!

TAWA y BEA avanzan a toda prisa entre la espesura del bosque. Llegan a un claro adornado con un camino de flores y de repente, una pequeña y colorida aldea aparece frente a ellos. Han llegado.

- ¡ANIA!
¿ANIA?
¡ANIA!

- ¡Aquí arriba, en el árbol!
- Te quiero presentar a alguien

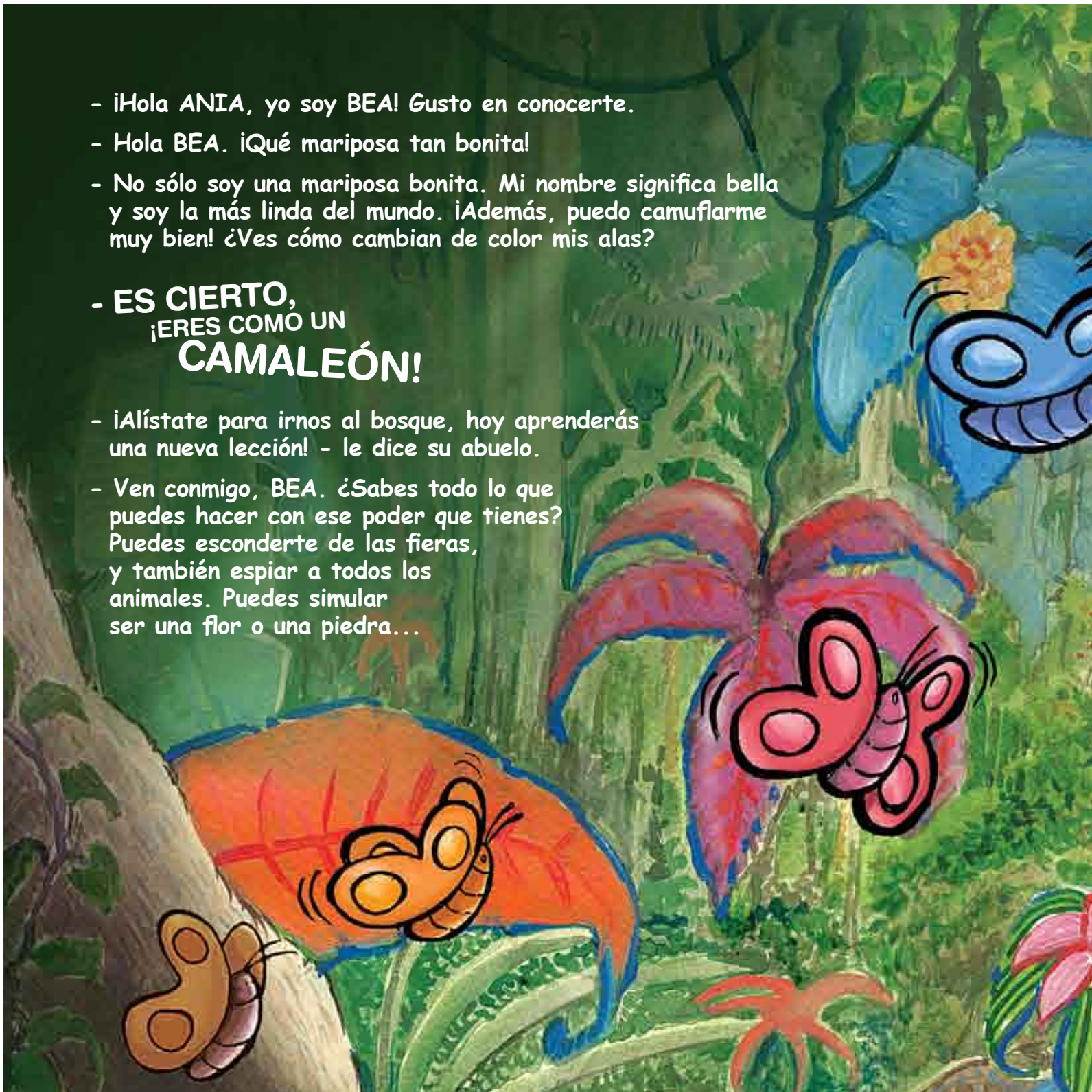




- ¡Hola ANIA, yo soy BEA! Gusto en conocerte.
- Hola BEA. ¡Qué mariposa tan bonita!
- No sólo soy una mariposa bonita. Mi nombre significa bella y soy la más linda del mundo. ¡Además, puedo camuflarme muy bien! ¿Ves cómo cambian de color mis alas?

- **ES CIERTO,**
¡ERES COMO UN
CAMALEÓN!

- ¡Alístate para irnos al bosque, hoy aprenderás una nueva lección! - le dice su abuelo.
- Ven conmigo, BEA. ¿Sabes todo lo que puedes hacer con ese poder que tienes? Puedes esconderte de las fieras, y también espiar a todos los animales. Puedes simular ser una flor o una piedra...





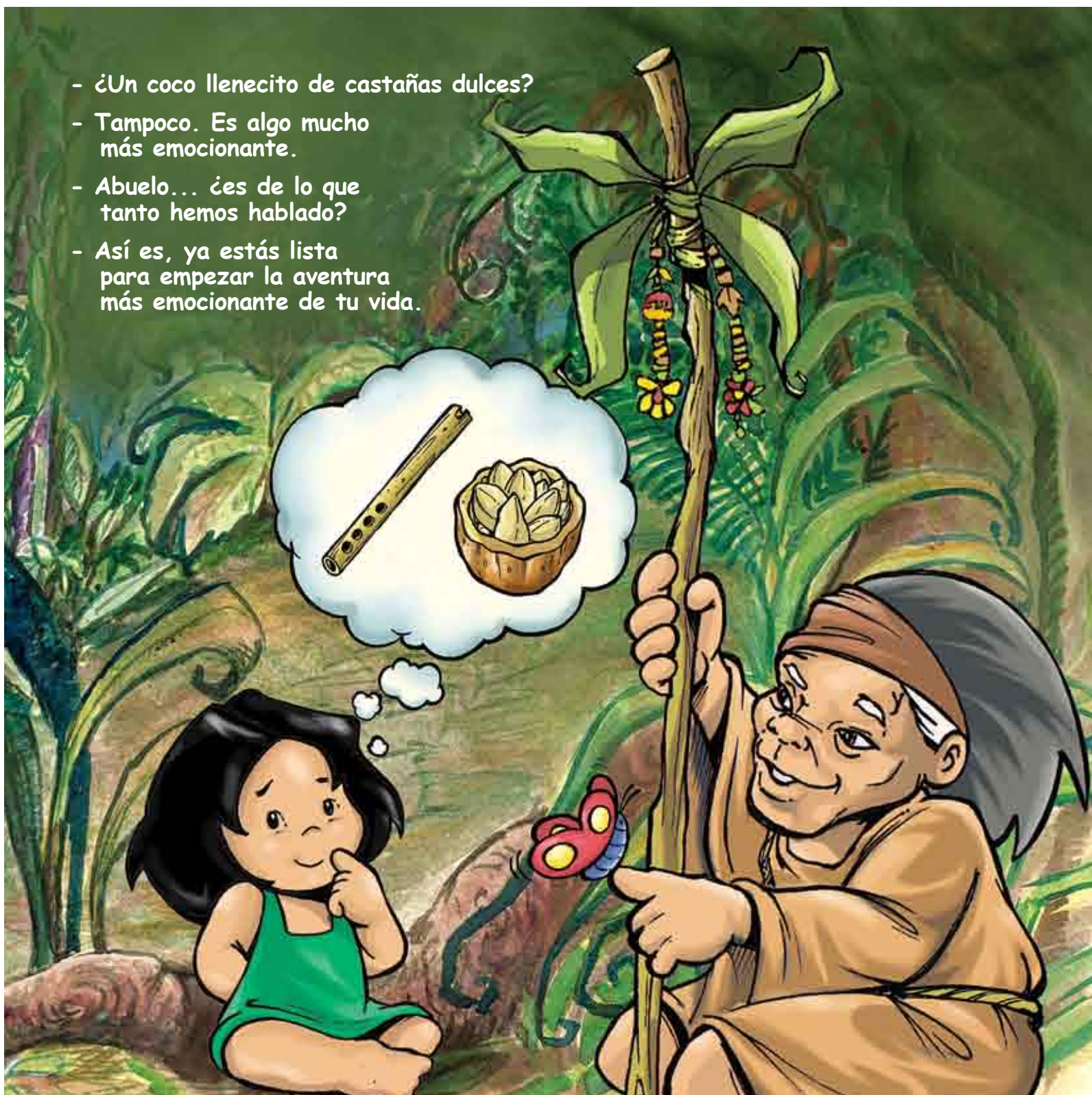
ANIA baja del árbol muy contenta y su nueva amiga BEA la persigue de un lado a otro. Lo que ANIA no sabe es que éste no es un día de clases cualquiera... una misión muy especial la espera. ANIA, BEA y TAWA llegan a la Lupuna donde él había recibido el mensaje de MESHI. Ahí se sientan.

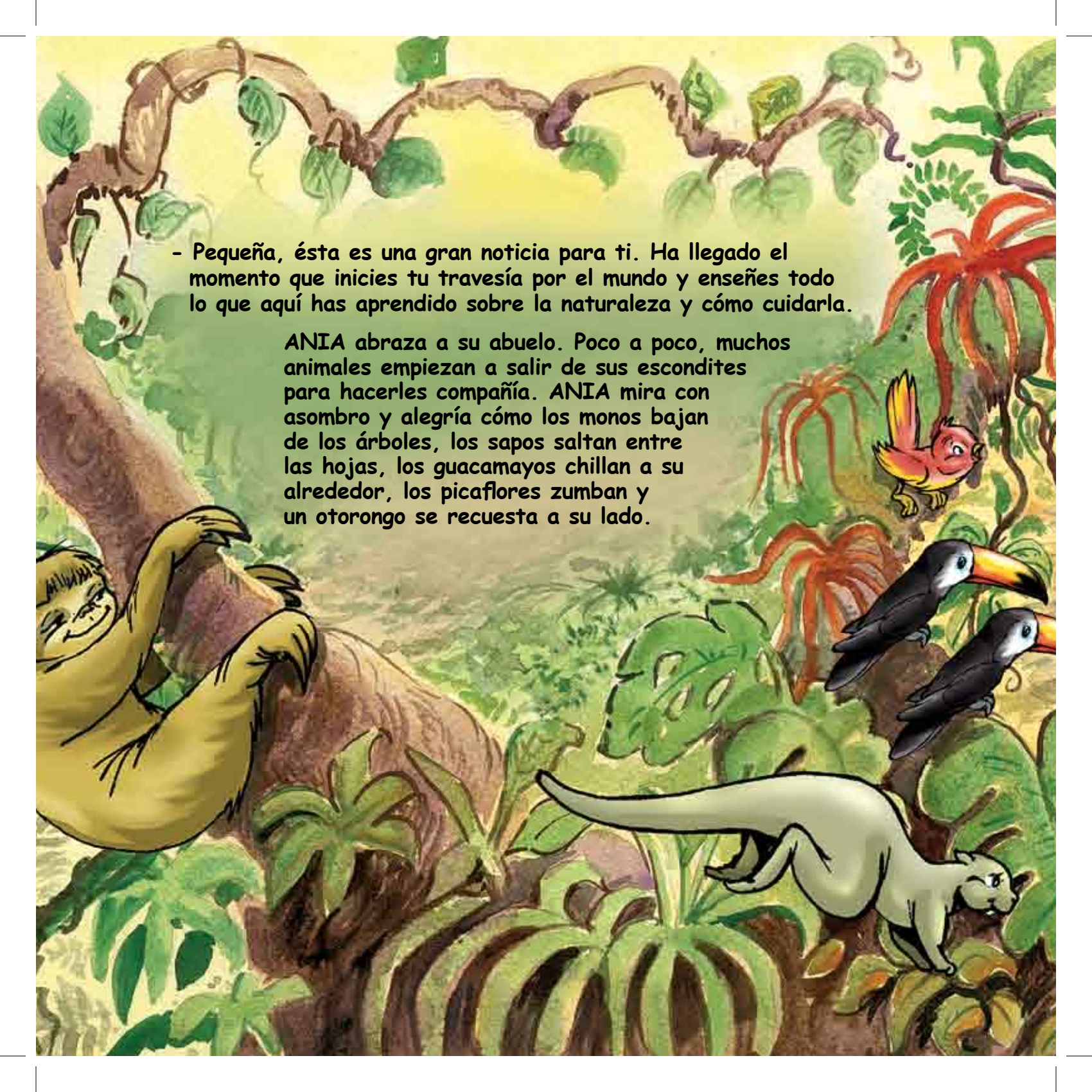
- Ania, te tengo una sorpresa.
- ¡Ah!.. ¿Una sorpresa? ¿Qué es? ¿Una flauta de bambú?
- Mmm... No.



**-¡DIME,
QUÉ ES! ...
QUÉ ES! ...**

- ¿Un coco llenecito de castañas dulces?
- Tampoco. Es algo mucho más emocionante.
- Abuelo... ¿es de lo que tanto hemos hablado?
- Así es, ya estás lista para empezar la aventura más emocionante de tu vida.

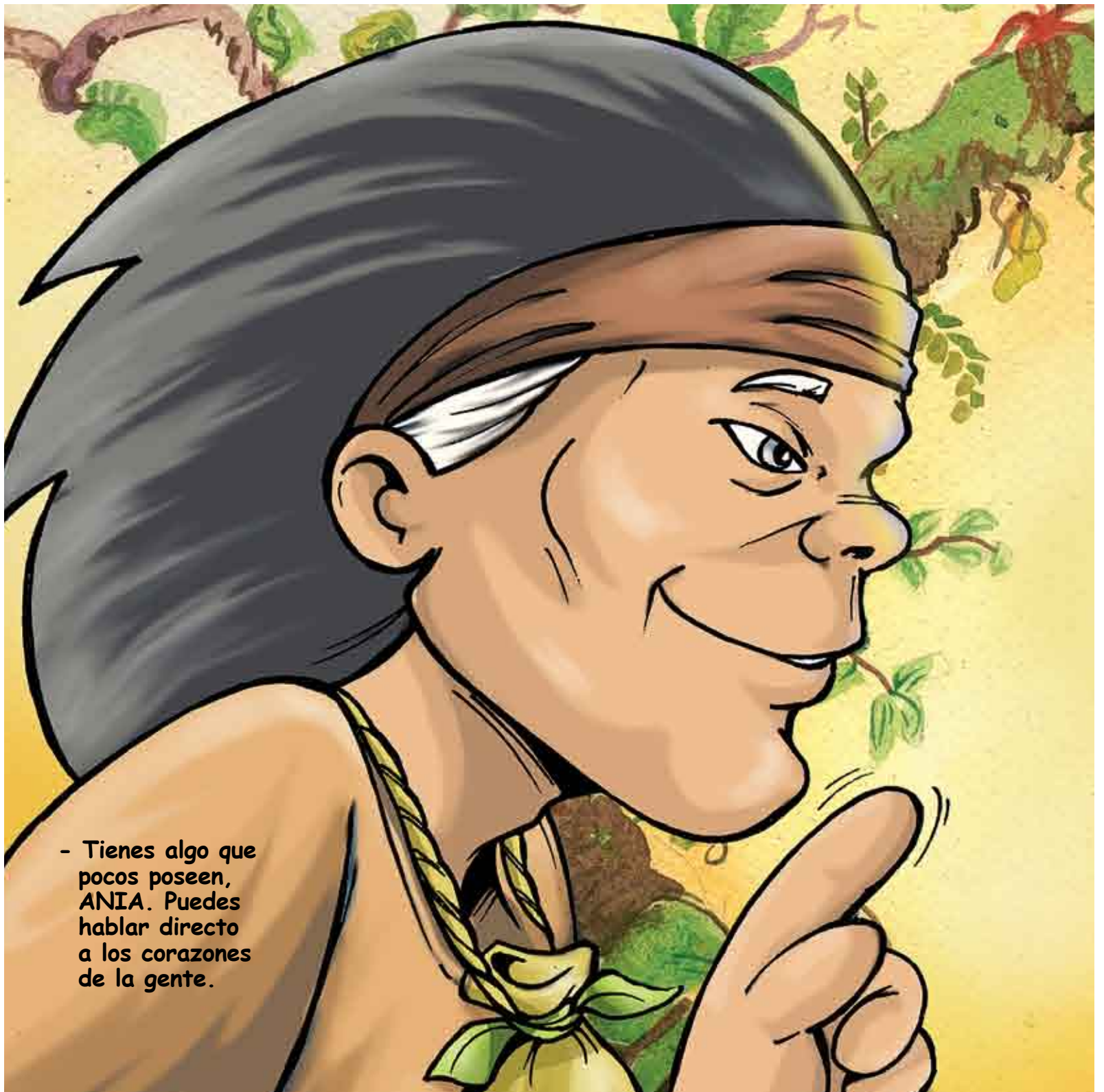




- Pequeña, ésta es una gran noticia para ti. Ha llegado el momento que inicies tu travesía por el mundo y enseñes todo lo que aquí has aprendido sobre la naturaleza y cómo cuidarla.

ANIA abraza a su abuelo. Poco a poco, muchos animales empiezan a salir de sus escondites para hacerles compañía. ANIA mira con asombro y alegría cómo los monos bajan de los árboles, los sapos saltan entre las hojas, los guacamayos chillan a su alrededor, los picaflores zumban y un otorongo se recuesta a su lado.





- Tienes algo que pocos poseen, ANIA. Puedes hablar directo a los corazones de la gente.

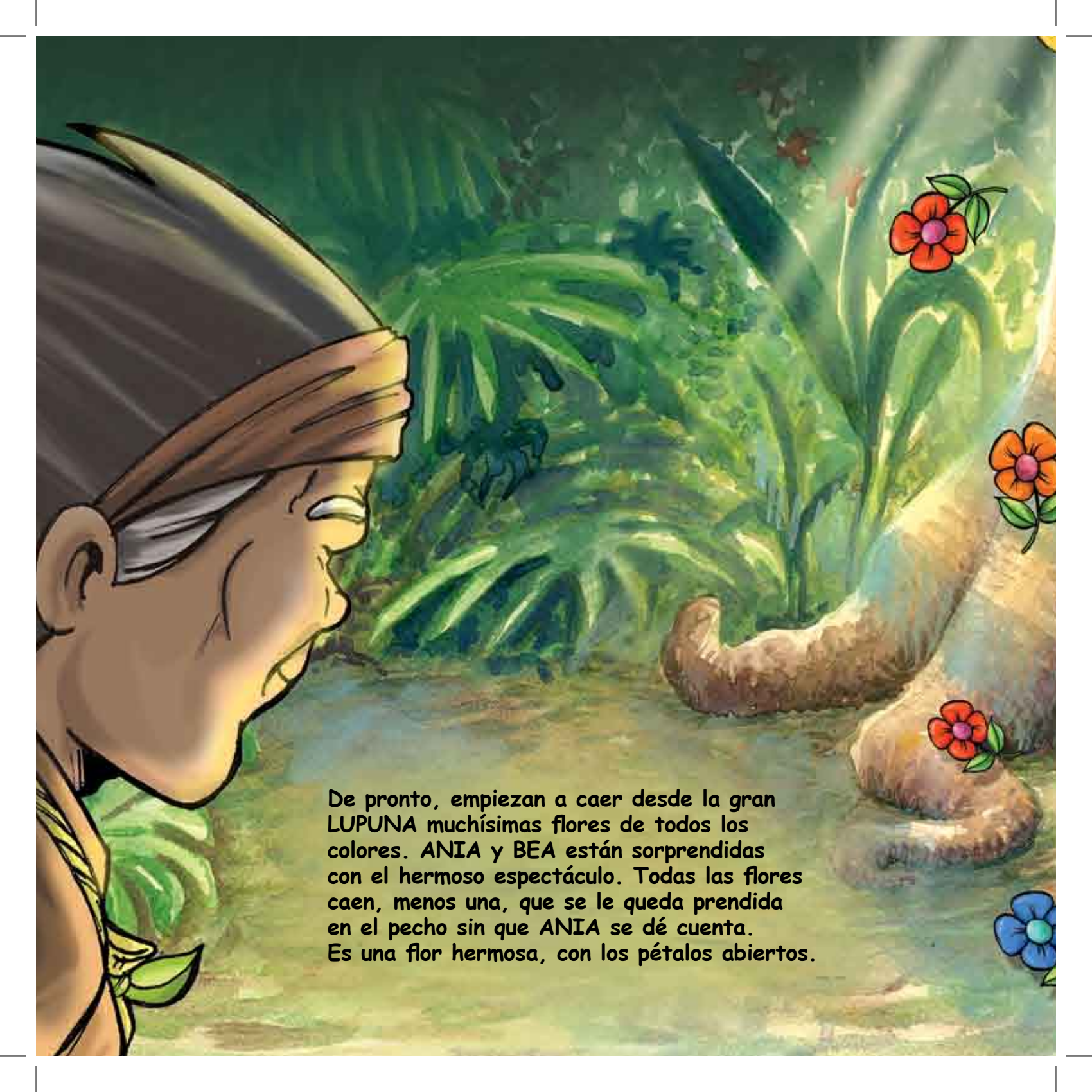


- Pero tú, ¿no me vas a acompañar? - pregunta ANIA.

- No, mi niña. TAWA ha caminado mucho por más de cien años y tiene que descansar.

- Mi corazón me dice que me acompañarás en este viaje aunque no vayas conmigo.

- Éste es mi gran regalo para ti. Te doy el poder mágico de hablar con MESHÍ, el mundo, que es un gran amigo mío. Él te dirá como lo tratan las personas y además te contará lo que sucedió en el pasado. Pero, escúchame bien... MESHÍ no te hablará del futuro porque ésa será tu misión.



De pronto, empiezan a caer desde la gran LUPUNA muchísimas flores de todos los colores. ANIA y BEA están sorprendidas con el hermoso espectáculo. Todas las flores caen, menos una, que se le queda prendida en el pecho sin que ANIA se dé cuenta. Es una flor hermosa, con los pétalos abiertos.






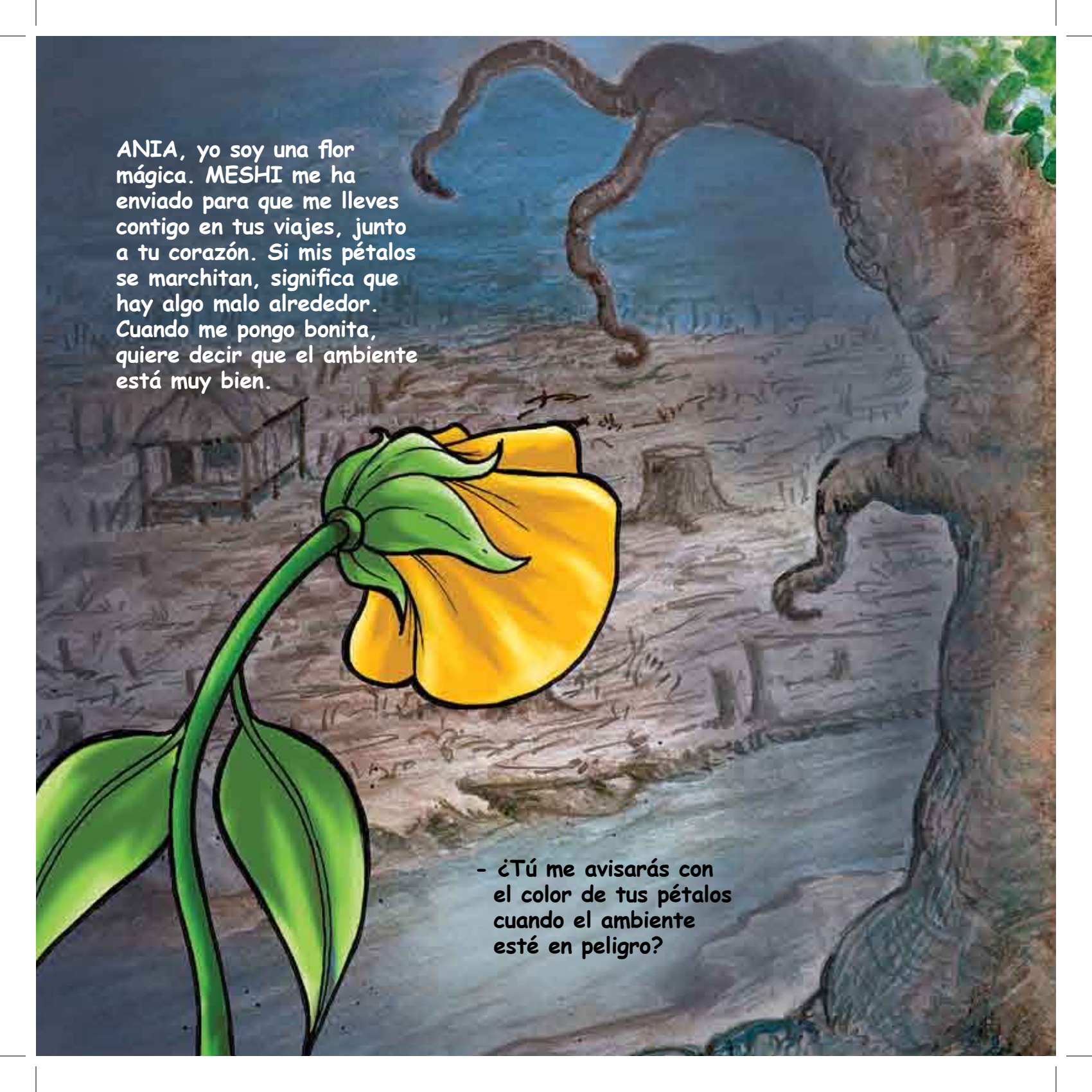
¿ANIA?...
ANIA...

- Aquí en tu pecho. ¡ANIA!

- ¿En mi pecho?
¿Quién eres tú?

- Yo soy LUCINA
y tengo que
hablar contigo.
¡En privado!

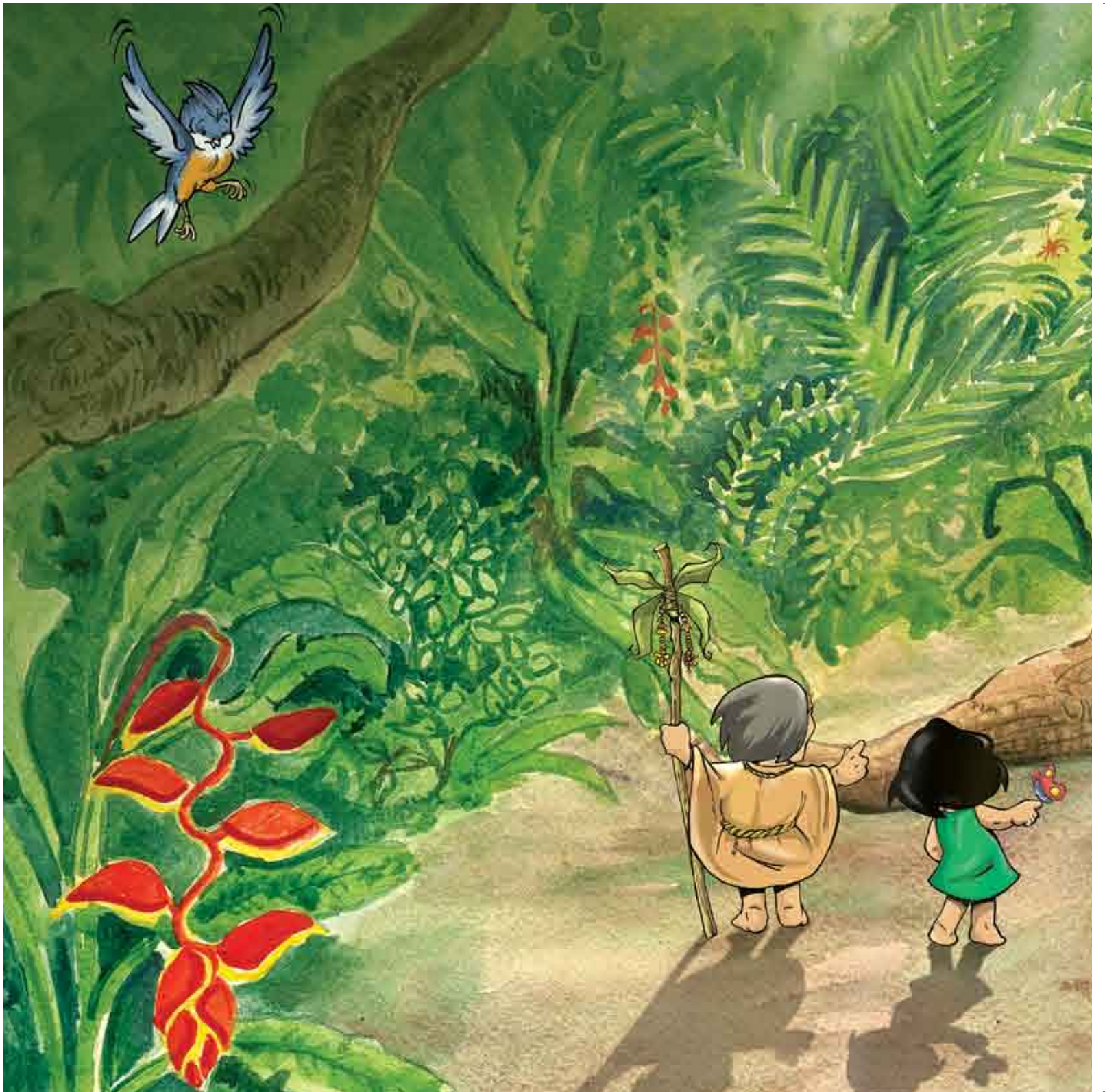
- 
- Puedes decirlo en voz alta, aquí todos somos amigos
 - Sí. Todos somos amigos - interrumpe BEA.
 - No puedo andar gritando para que todos escuchen, tengo una vocecita muy débil. Mejor acerca tu oreja a mis pétalos y escucha con atención.

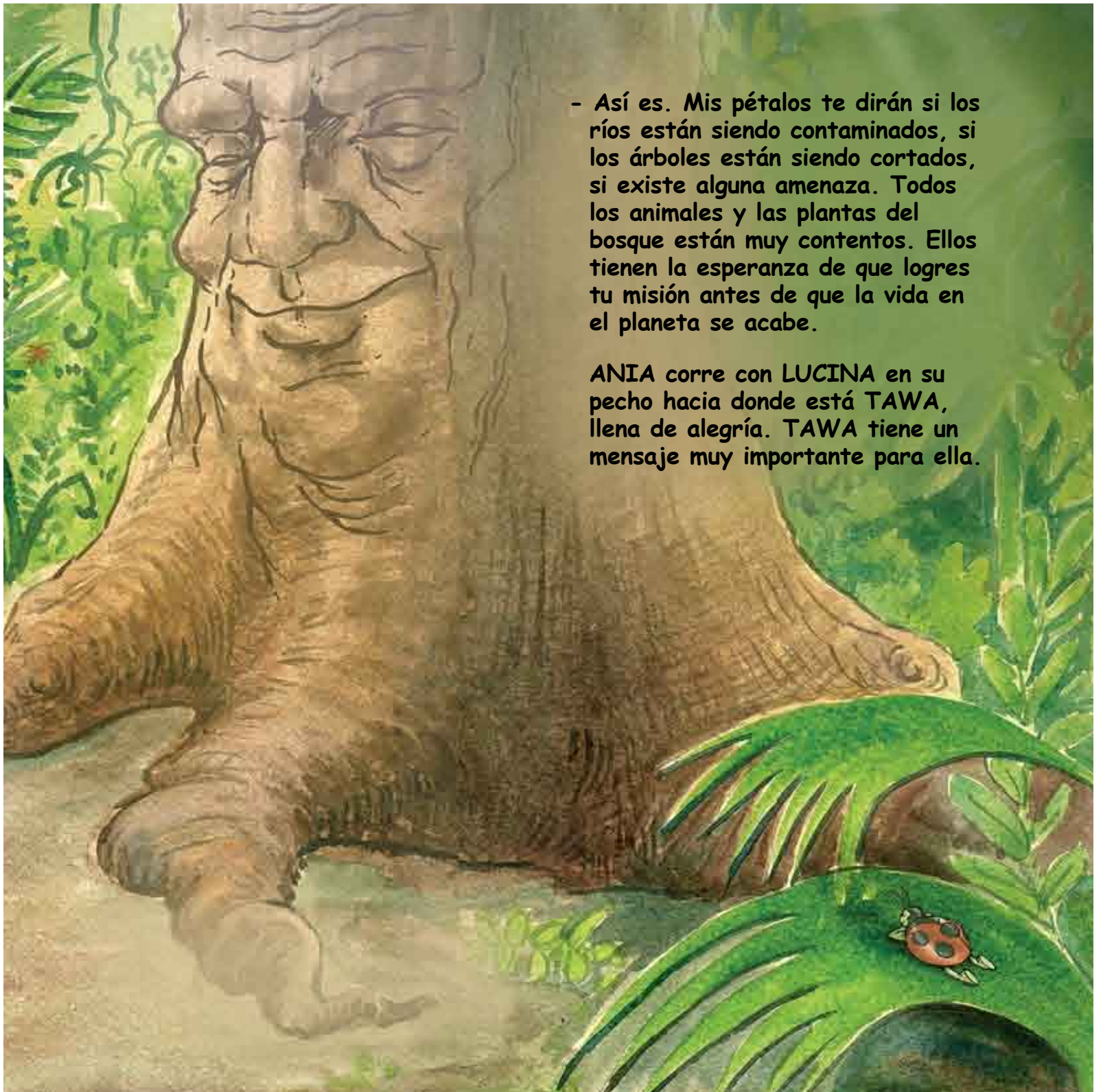


ANIA, yo soy una flor mágica. MESHI me ha enviado para que me lleves contigo en tus viajes, junto a tu corazón. Si mis pétalos se marchitan, significa que hay algo malo alrededor. Cuando me pongo bonita, quiere decir que el ambiente está muy bien.

- ¿Tú me avisarás con el color de tus pétalos cuando el ambiente esté en peligro?





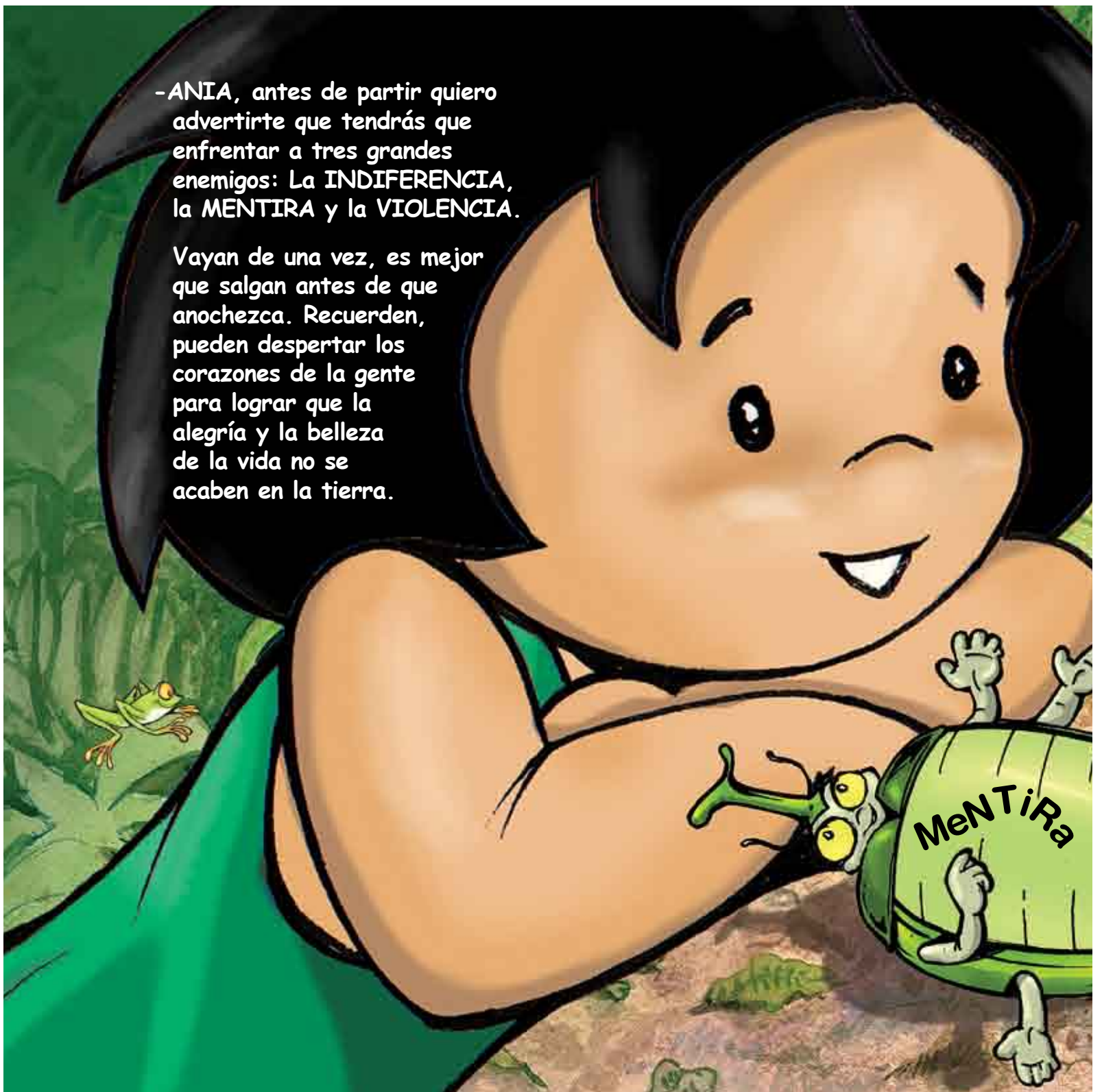


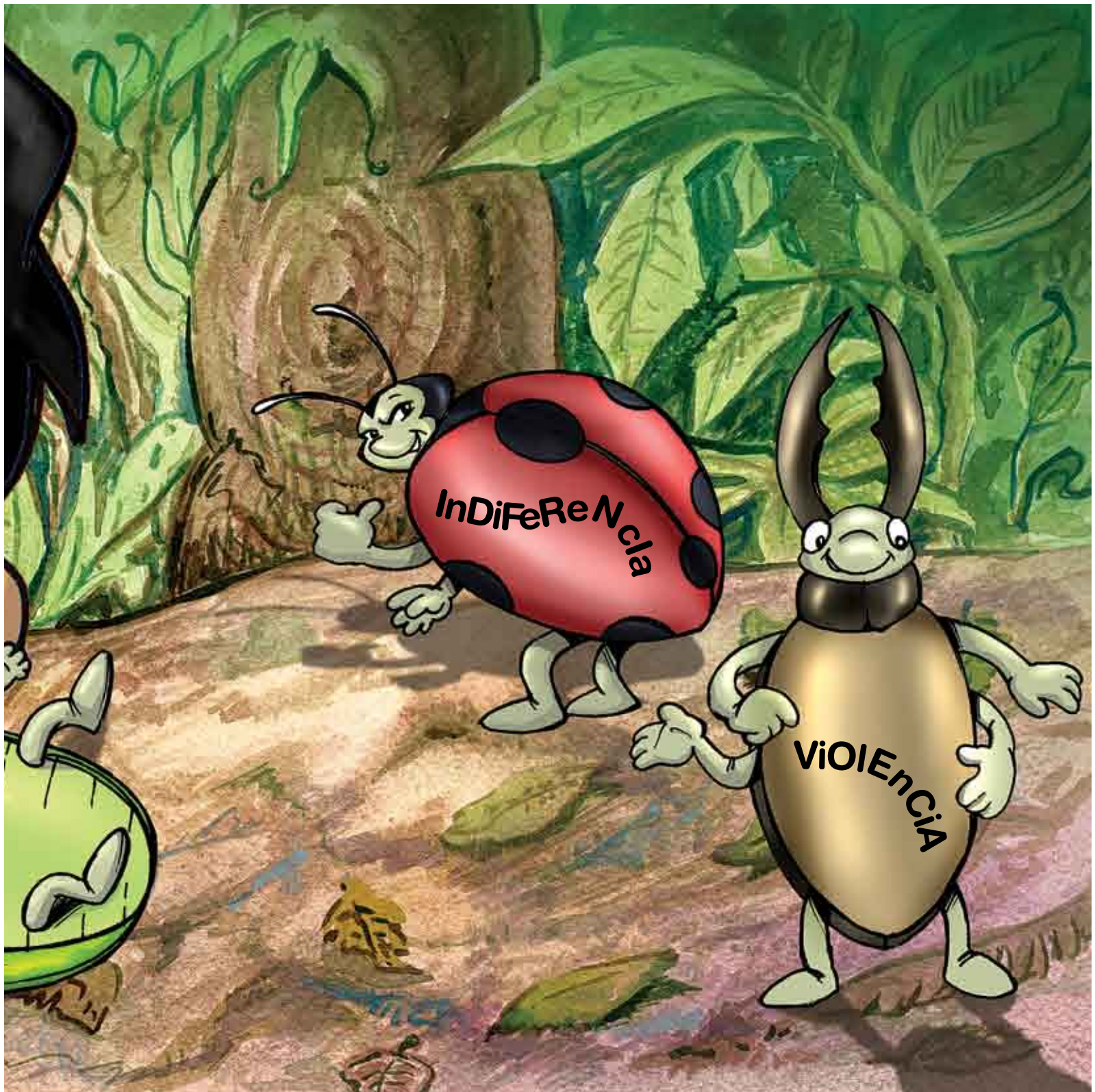
- Así es. Mis pétalos te dirán si los ríos están siendo contaminados, si los árboles están siendo cortados, si existe alguna amenaza. Todos los animales y las plantas del bosque están muy contentos. Ellos tienen la esperanza de que logres tu misión antes de que la vida en el planeta se acabe.

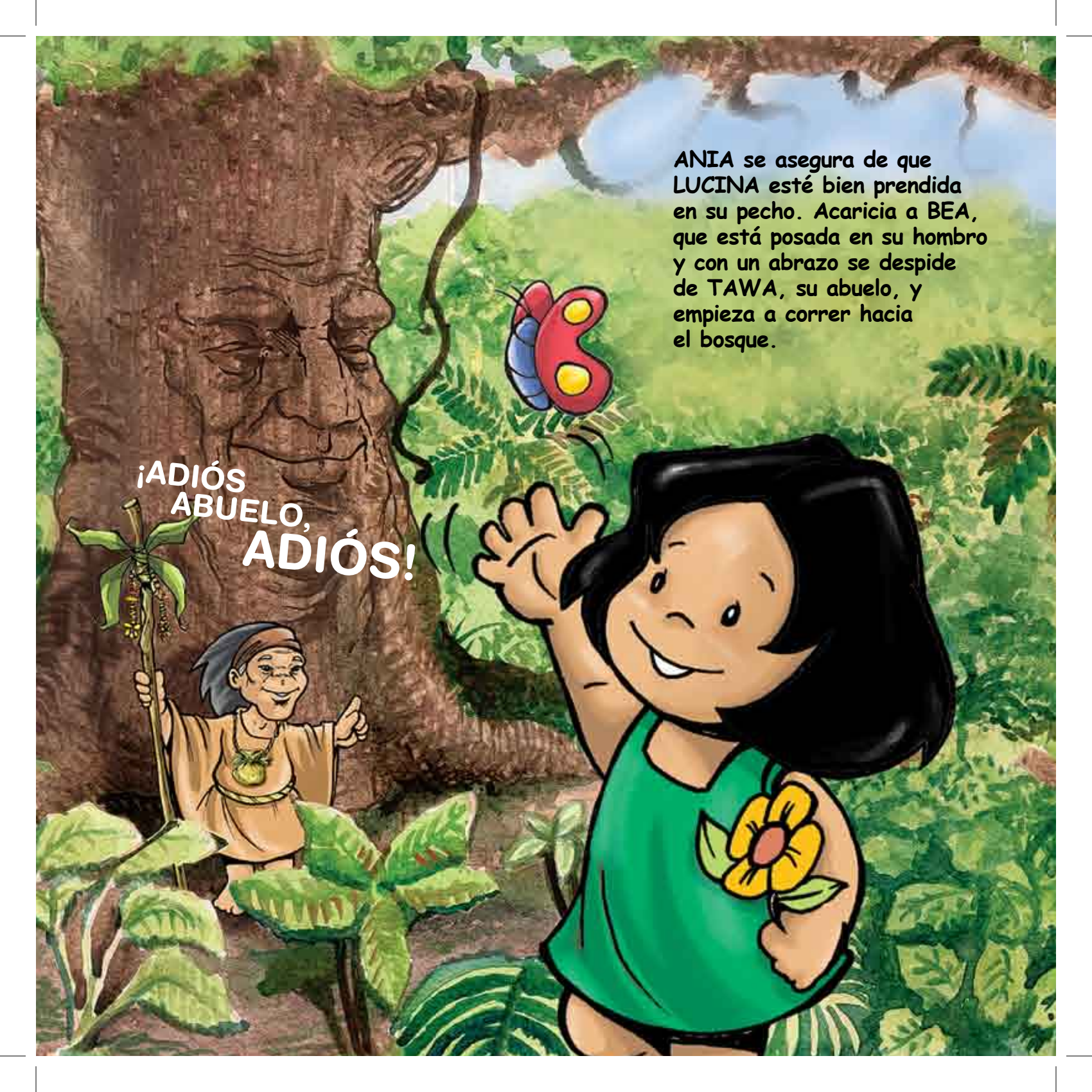
ANIA corre con LUCINA en su pecho hacia donde está TAWA, llena de alegría. TAWA tiene un mensaje muy importante para ella.

-ANIA, antes de partir quiero advertirte que tendrás que enfrentar a tres grandes enemigos: La INDIFERENCIA, la MENTIRA y la VIOLENCIA.

Vayan de una vez, es mejor que salgan antes de que anochezca. Recuerden, pueden despertar los corazones de la gente para lograr que la alegría y la belleza de la vida no se acaben en la tierra.







ANIA se asegura de que LUCINA esté bien prendida en su pecho. Acaricia a BEA, que está posada en su hombro y con un abrazo se despide de TAWA, su abuelo, y empieza a correr hacia el bosque.

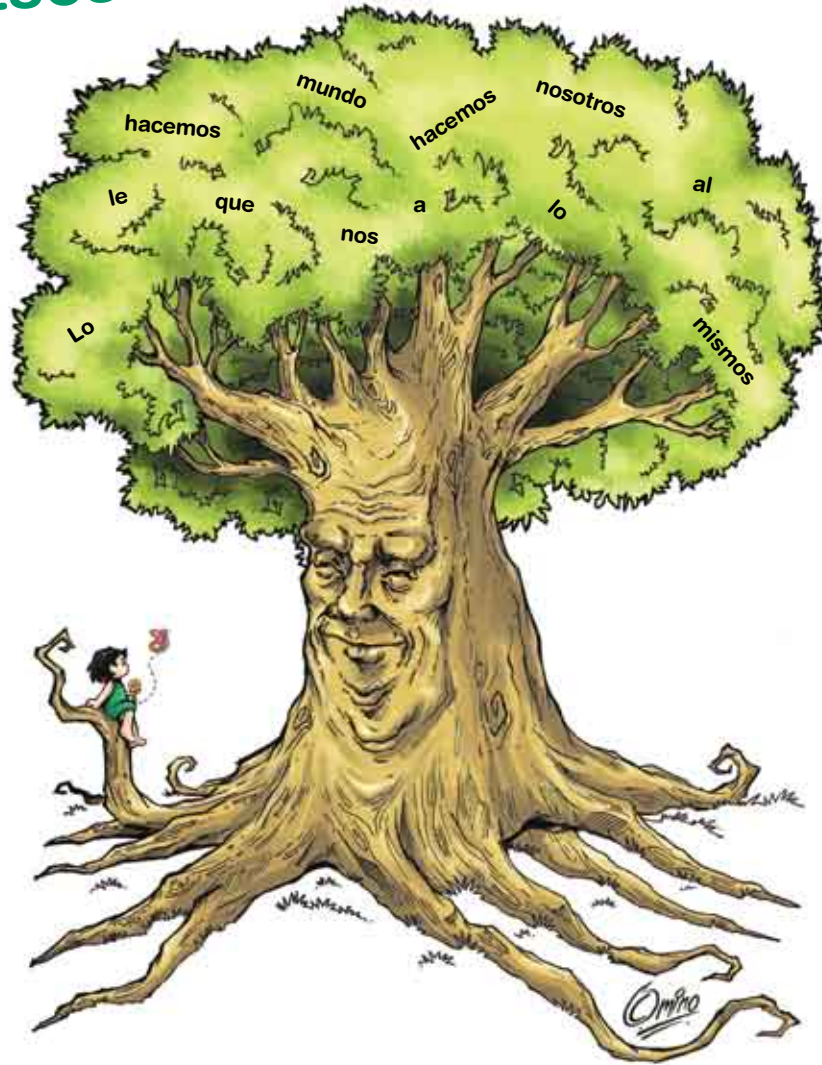
¡ADIÓS
ABUELO,
ADIÓS!

ANIA inicia su viaje muy emocionada y segura de sus poderes. Mientras se interna en el bosque piensa en su misión, la de llegar al corazón de los niños y adultos para enseñarles el **AMOR** y el **RESPECTO** por la **NATURALEZA**.



FIN

DESCUBRE EL MENSAJE DE MESHI



Respuesta: Lo que le hacemos al mundo, nos lo hacemos a nosotros mismos.

COLOREA A ANIA



¡HOLA! He acompañado a ANIA en su recorrido por la Selva a lo largo de esta historia. Búscame y ayúdame a saber cuántas veces aparezco.

EL PORTAL DE ANIA

www.mundodeania.org



Hola te quiero presentar mi web, especialmente creada para ti. Ahí podrás conocer más acerca de mí, de mis amigos, de la gran misión que nos ha dado mi abuelo TAWA y de la que tú también puedes ser parte. Además podrás jugar, descargar imágenes y escribirme.

¡Yo misma me encargaré de responder todos tus mensajes!



Glosario

CURANDERO: Persona que cura con plantas y hierbas naturales

ALDEA: Pequeño pueblo

LUPUNA: Es uno de los árboles más grandes de la selva y puede medir hasta 65 metros. La Lupuna da alimentos y sirve de hogar a muchos animales, como monos y aves.

GUACAMAYOS: Aves parecidas a los loros, pero más grandes y coloridos. Viven en las ramas más altas de los árboles y les gusta comer la arcilla que hay junto a los ríos.

OTORONGO: Es el felino más grande de toda América. Los otorongos tienen garras y colmillos muy fuertes, así como muchas manchas oscuras en todo su cuerpo.

CASTAÑAS: Tipo de nueces producidas por árboles muy altos. Crecen dentro de “cocos”.







